

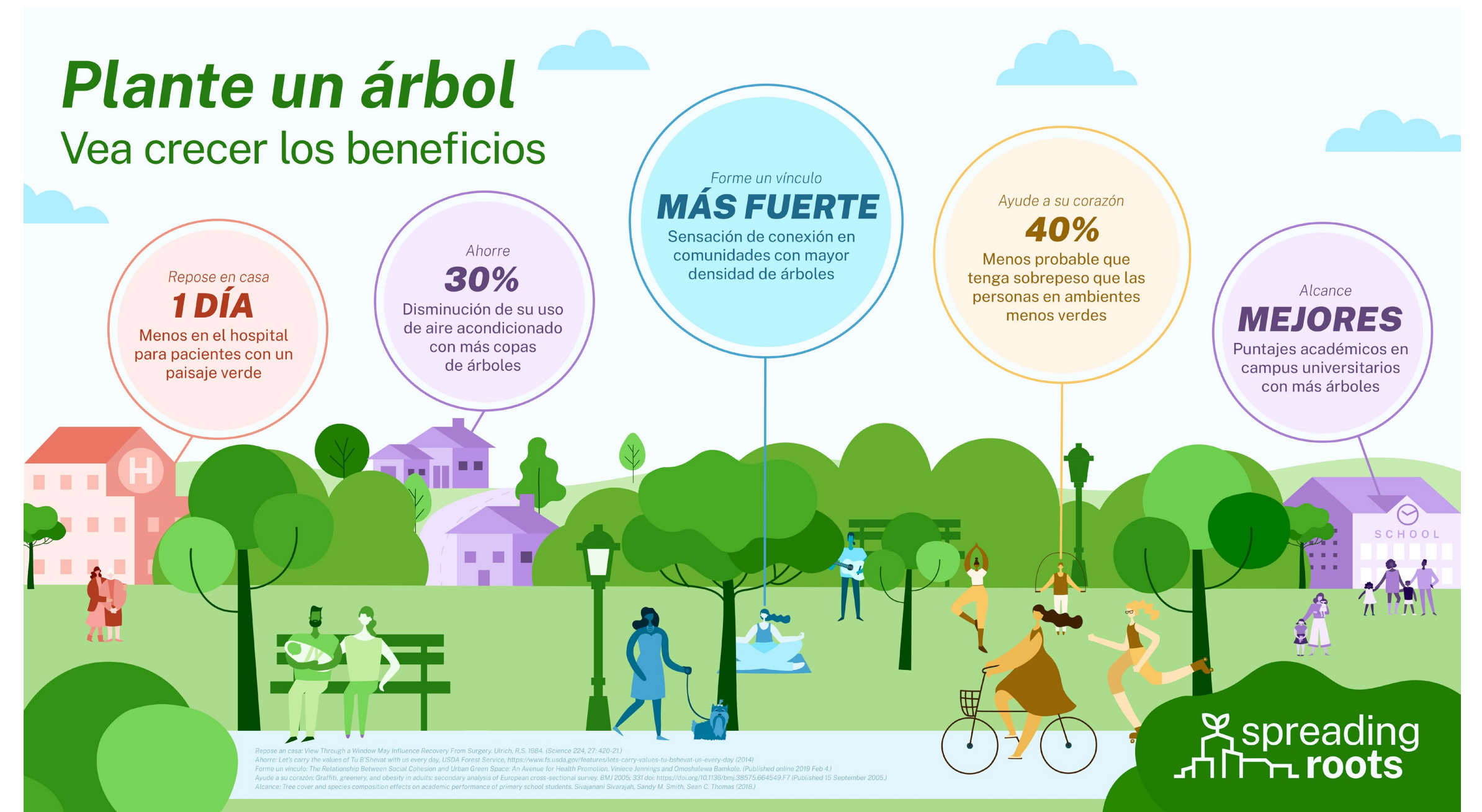
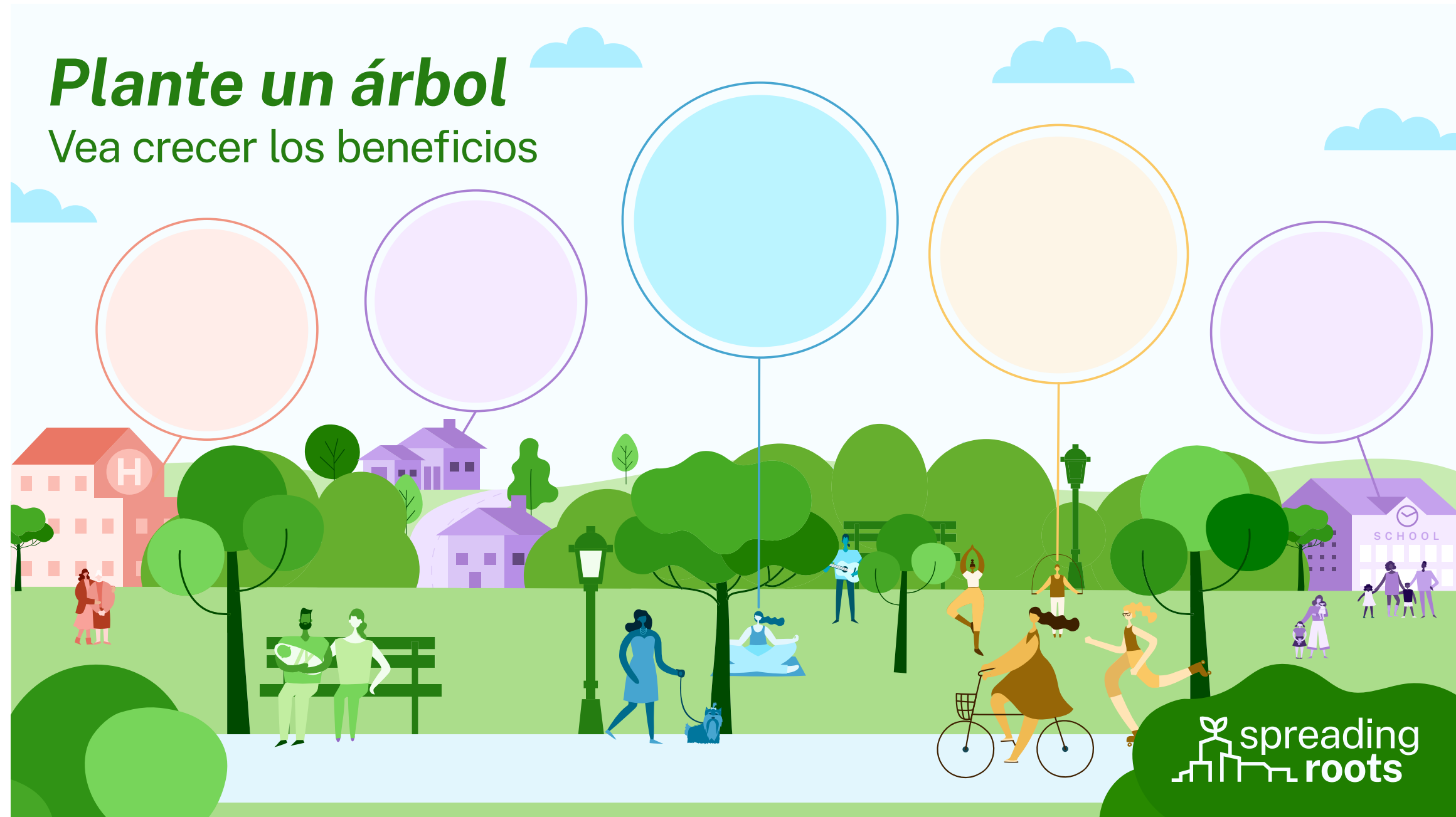
Infografías

Las infografías son representaciones visuales de datos e información que hacen que los conceptos complejos sean más accesibles y atractivos para un público amplio.

Para esta iniciativa, desarrollamos nueve gráficos rellenos previamente, junto con versiones que puede completar con estadísticas y gráficos relevantes para sus iniciativas. Estos gráficos comunican los beneficios de los árboles y las huertas comunitarias, qué árboles se adaptan mejor a su área, cómo los espacios verdes pueden inspirar a la comunidad y dónde encontrar herramientas útiles que le ayuden en sus esfuerzos para sembrar árboles.



Infografías




Infografías

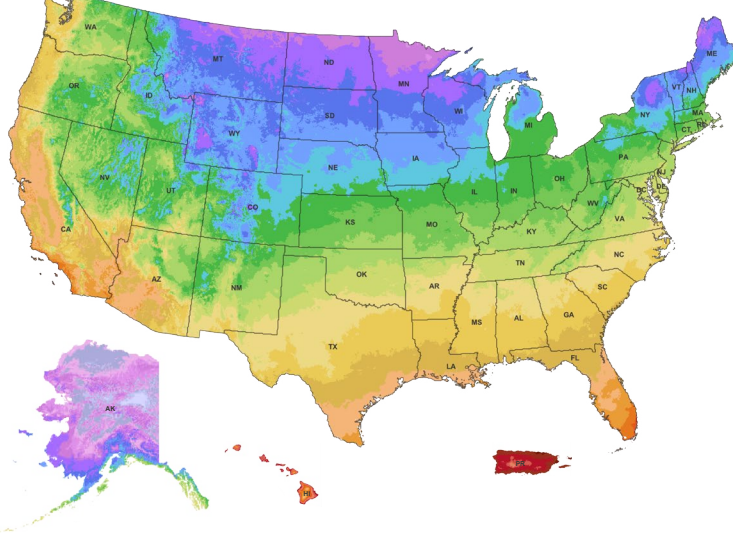
Bajo la sombra

Estos árboles son ideales para condiciones urbanas, en donde por lo general el suelo es más compacto y seco. Pero, para encontrar el árbol adecuado para sus condiciones específicas, no deje de consultar un recurso confiable como el asistente para buscar árboles (Tree Wizard) de Arbor Day Foundation.

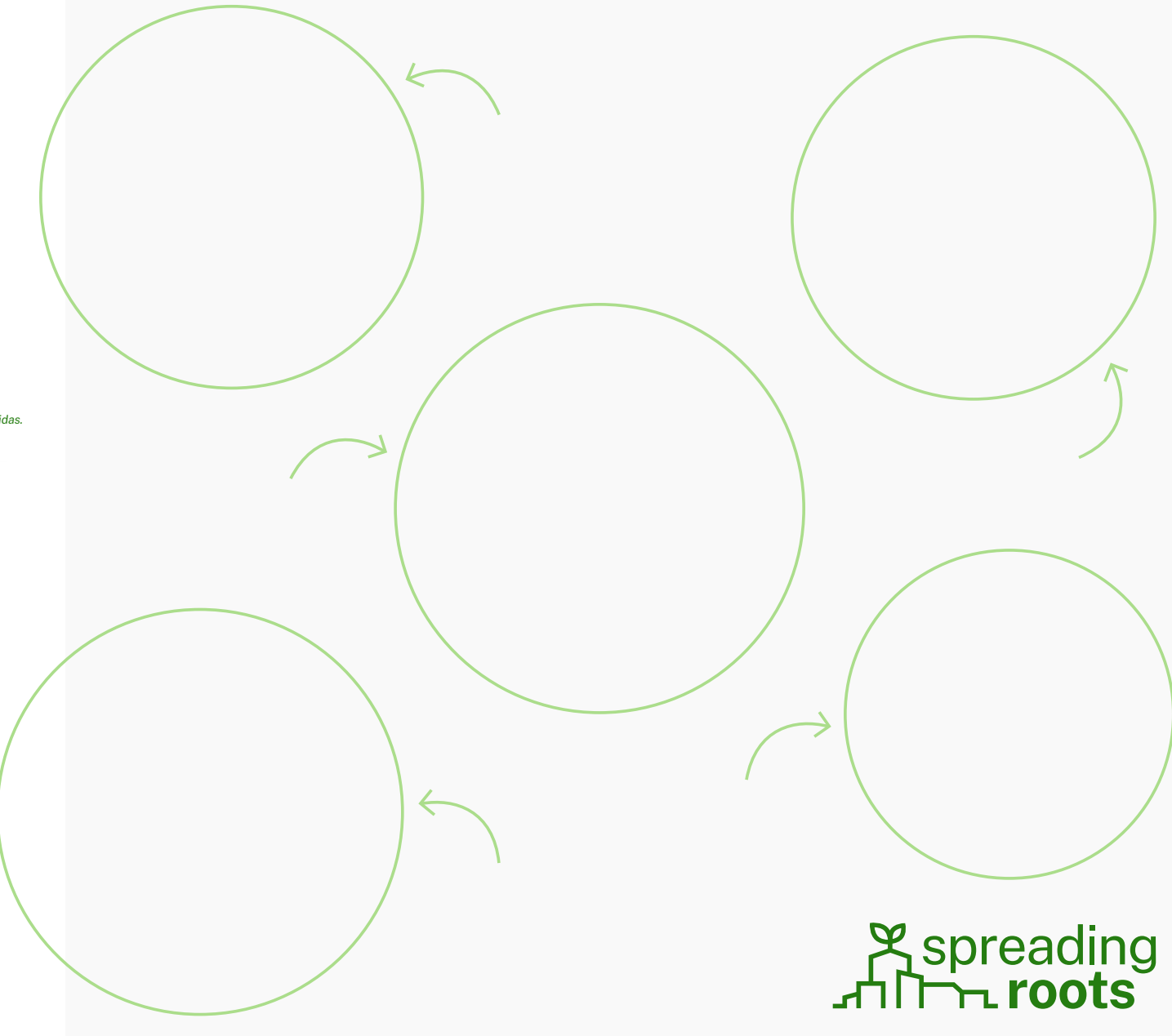

Utilice el criterio que usan los jardineros y agricultores de EE. UU. basado en la temperatura promedio anual en invierno para determinar qué plantas son más proclives a crecer y florecer en su área.



Responda algunas preguntas rápidas. Encuentre el árbol que sea más conveniente para su zona.




Fuente del mapa de zonas de tolerancia climática: planthardiness.ars.usda.gov

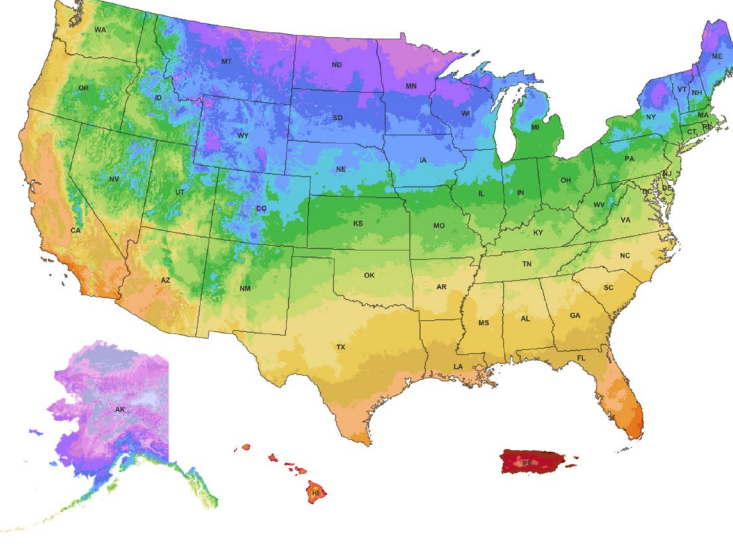
Bajo la sombra

Estos árboles son ideales para condiciones urbanas, en donde por lo general el suelo es más compacto y seco. Pero, para encontrar el árbol adecuado para sus condiciones específicas, no deje de consultar un recurso confiable como el asistente para buscar árboles (Tree Wizard) de Arbor Day Foundation.


Utilice el criterio que usan los jardineros y agricultores de EE. UU. basado en la temperatura promedio anual en invierno para determinar qué plantas son más proclives a crecer y florecer en su área.




Responda algunas preguntas rápidas. Encuentre el árbol que sea más conveniente para su zona.




Fuente del mapa de zonas de tolerancia climática: planthardiness.ars.usda.gov




Tilia tomentosa
Zonas 4a-7b
No nativa, adaptable, tolerante a la sequía y con una tasa de crecimiento moderada (Silver Linden)




Plátano de sombra
Zonas 6a-9b
Hojoso, robusto, resistente, tolerante a la contaminación, de rápido crecimiento (London Planetree)




Lagerstroemia
Zonas 6a-10b
Florece en verano, amante del sol, resistente, duradera, fácil de cultivar (Crape Myrtle)



Olivo negro
Zonas 10b-11b
Tolerante a condiciones salinas, resistente al viento, copa florida y densa (Black Olive)



Sabina colorada de Virginia
Zonas 2a-9b
Tolerante al calor, de hoja perenne, bajo mantenimiento, sirve de alimento para la vida silvestre (Eastern Red Cedar)



Infografías

Antes de sembrar...



Antes de sembrar...

Recuerde que plantar árboles es una gran idea, pero antes de empezar a cavar siempre debe determinar los beneficios que desea y los lugares dónde se necesitan más los árboles. Consulte estas herramientas útiles para que le sirvan de guía. Con la orientación adecuada, puede plantar el árbol adecuado en el lugar adecuado y que aporte más beneficios para su comunidad.

i-Tree

itreetools.org

Estándar mundial para analizar los beneficios de los árboles; ofrece herramientas gratuitas y soporte para todos

My City's Trees

mct.tfs.tamu.edu

Datos de inventario y análisis de bosques urbanos; produce análisis e informes personalizados

Treepedia

senseable.mit.edu/treepedia

Mide la extensión del dosel arbóreo de la ciudad mediante el análisis de la cantidad de verdor que se percibe al caminar

EnviroAtlas

enviroatlas.epa.gov

Herramienta interactiva en línea para explorar los beneficios de la naturaleza; ayuda a fundamentar las decisiones de políticas y planificación a favor del ambiente y la economía

Municipal Planning Office

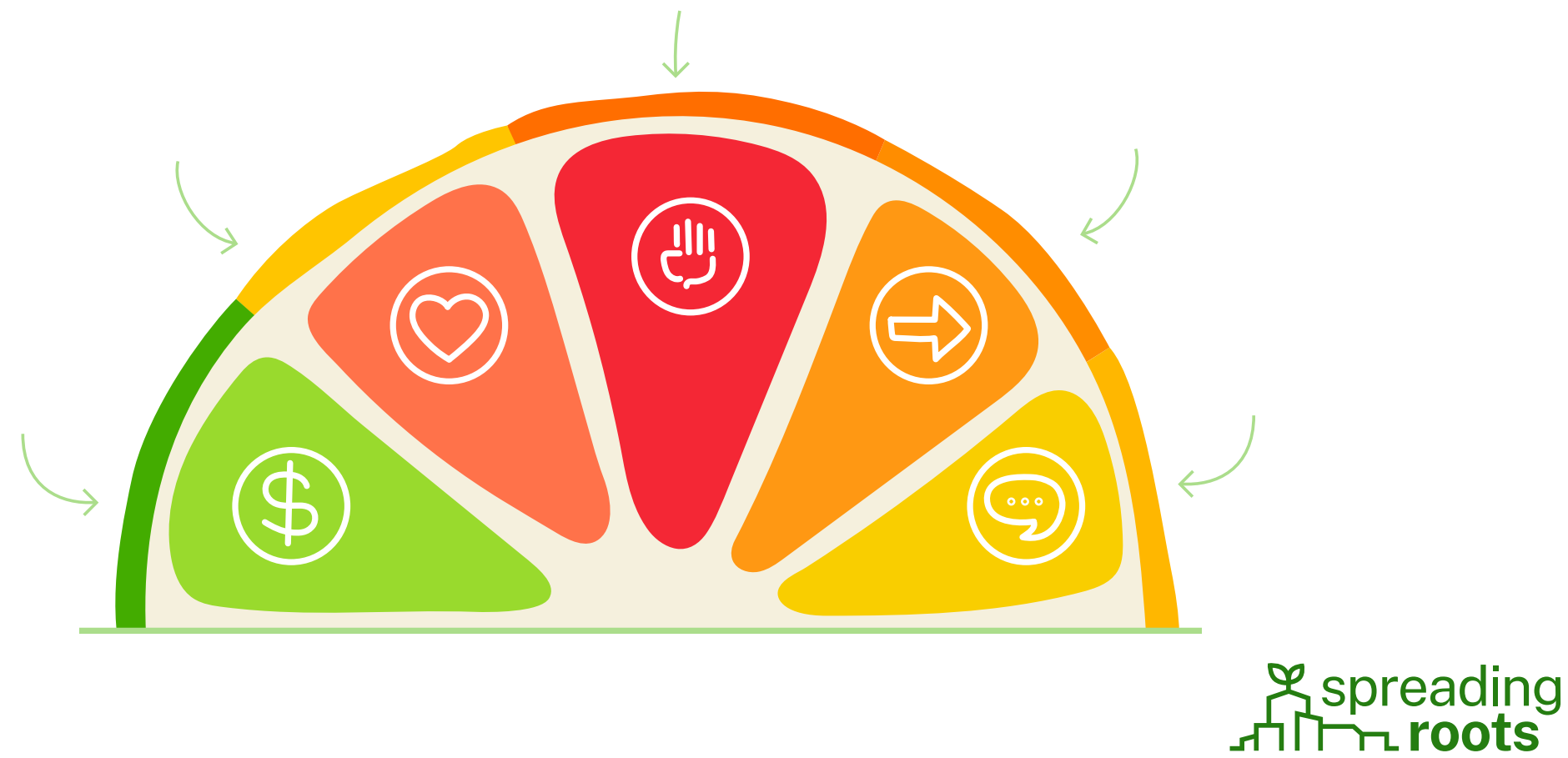
Póngase en contacto con su gobierno local

Trabaja para garantizar el crecimiento seguro y apropiado de su comunidad al guiar el desarrollo social, físico, económico y ambiental

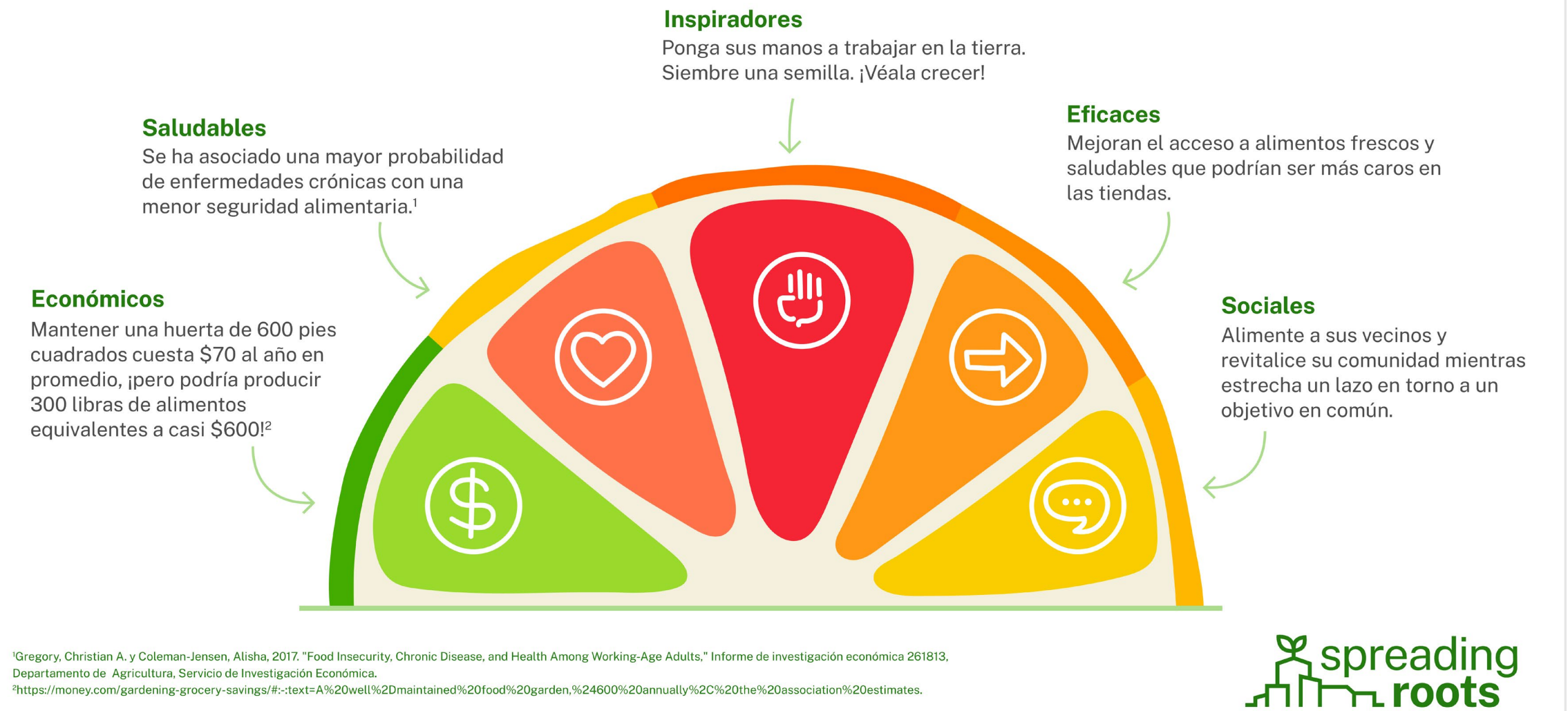


Infografías

Por qué las huertas comunitarias "rinden frutos"



Por qué las huertas comunitarias "rinden frutos"



Infografías

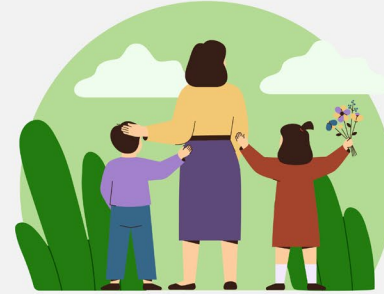
Bienestar comunitario

Las fuertes conexiones sociales se han relacionado con una mejor salud y bienestar.



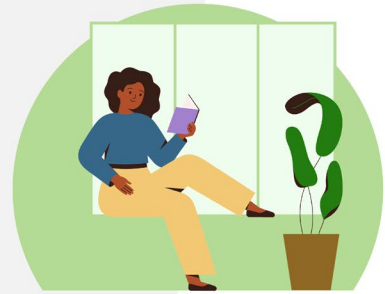
Familia

Los espacios verdes se asocian con una mayor longevidad en las personas mayores. También proporcionan lugares para que los padres y los niños participen en actividades al aire libre y pasen tiempo juntos.



Creación de lugares y tiempo

Convertir los espacios vacíos (terrenos, etc.) en lugares vibrantes que reflejen los valores y las fortalezas estéticas y culturales de una comunidad promueve la revitalización centrada en la comunidad.



Seguridad y paz

Los vecindarios en los que hay árboles frente a las casas tienen tasas de criminalidad más bajas.



Conexión y participación ciudadana

Las comunidades donde los residentes están rodeados de árboles y naturaleza pueden ser más amables y compasivas.



Beneficios para el medio ambiente

Los árboles, los espacios verdes y la naturaleza proporcionan beneficios ambientales cruciales para las áreas urbanas.

17.4M

Toneladas de contaminación atmosférica eliminadas en los Estados Unidos

80%

Reducción de escorrentía en comparación con el asfalto

Aproximadamente **1.83B**

Árboles plantados en todo el mundo cada año

Alrededor de **45°F**

Más fresco bajo un árbol

“Los espacios verdes crean corredores de vida silvestre en las ciudades esenciales para la supervivencia de la fauna urbana”

Green Canopy, Better World: Exploring the benefits of trees. In.d.J. Gardena - Creating Gardens. <https://www.gardena.net/guide/green-canopy-better-world-benefits-of-trees>



Bosques de alimentos

Apoyo a los ecosistemas y conexión de las comunidades con la naturaleza

Los bosques de alimentos son áreas con muchas plantas comestibles de diferentes alturas y tamaños. A menudo se organizan en patrones similares a los de los bosques naturales con estratos que van desde la cobertura vegetal hasta los árboles altos. Además de muchas plantas anuales que normalmente se siembran en huertos frutales y vegetales cada año, los bosques de alimentos incluyen plantas perennes que no tienen que volver a sembrarse año tras año, pero continuarán creciendo durante muchos años.

Actualmente existen

más de 85

bosques de alimentos en los Estados Unidos



Beneficios

Los bosques de alimentos pueden proporcionar alimentos saludables, así como lugares para reunirse y mantenerse saludables a la sombra.

Inicio y mantenimiento

Al elegir un sitio, considere si estará bajo el sol o la sombra, y si tendrá acceso al agua.

Plantas particulares

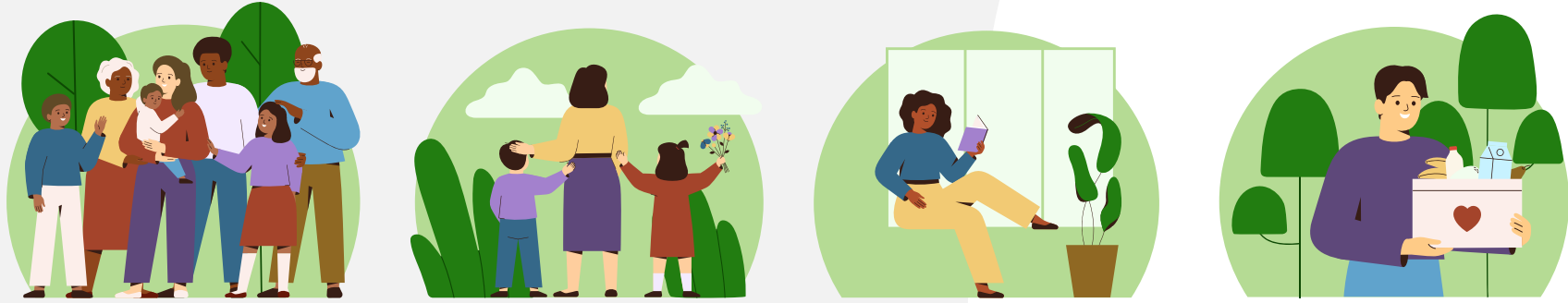
La ubicación determinará qué tipos de árboles crecerán mejor en su bosque de alimentos.



Infografías

Bienestar comunitario

Las fuertes conexiones sociales se han relacionado con una mejor salud y bienestar.



Beneficios para el medio ambiente

Los árboles, los espacios verdes y la naturaleza proporcionan beneficios ambientales cruciales para las áreas urbanas.



Bosques de alimentos

Apoyo a los ecosistemas y conexión de las comunidades con la naturaleza

Los bosques de alimentos son áreas con muchas plantas comestibles de diferentes alturas y tamaños. A menudo se organizan en patrones similares a los de los bosques naturales con estratos que van desde la cobertura vegetal hasta los árboles altos. Además de muchas plantas anuales que normalmente se siembran en huertas frutales y vegetales cada año, los bosques de alimentos incluyen plantas perennes que no tienen que volver a sembrarse año tras año, pero continuarán creciendo durante muchos años.

